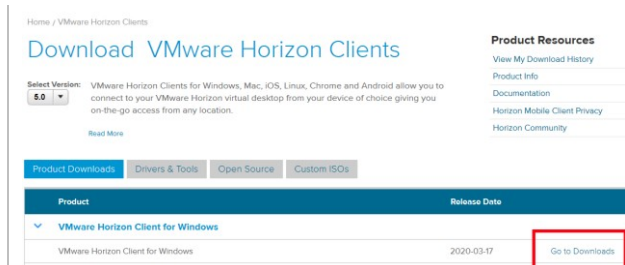


# Betriebsanleitung VMware Horizon – VDI Client

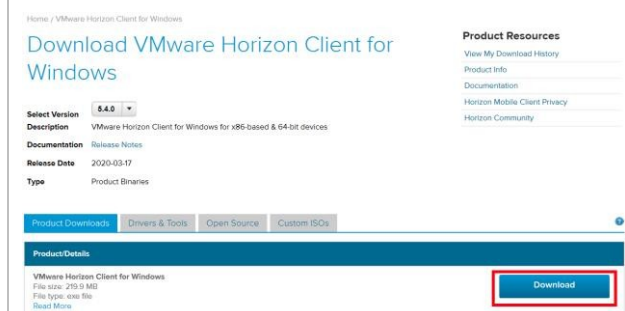
Die nachfolgende Anleitung erläutert den Installationsprozess des VMware Horizon Clients, um einen Fernzugriff von Zuhause auf einem privaten Rechner zu ermöglichen. Der Installationsprozess kann bei einem MAC OS Betriebssystem abweichen.

1. Öffnen Sie den nachfolgenden Link, um auf die Download Seite von VMware Horizon zu gelangen: [Download](#)<sup>1</sup>

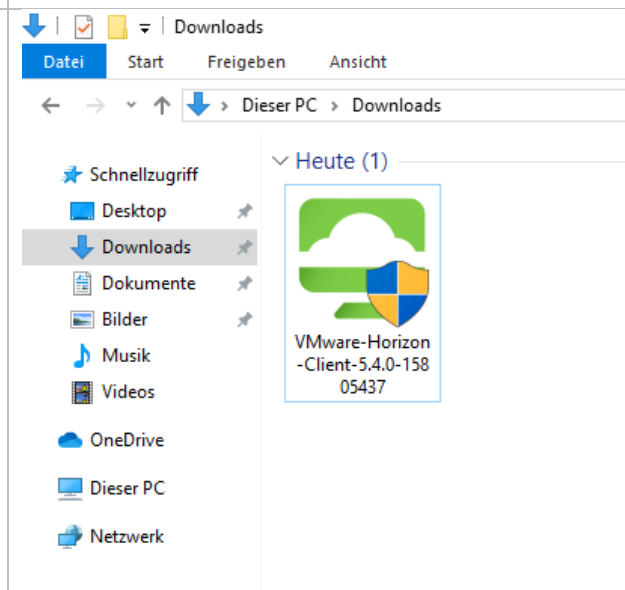
Klicken Sie unten rechts im Bereich „VMware Horizon Client for Windows“ auf die Schaltfläche „Go to Downloads“. Sollten Sie einen Mac verwenden, wählen Sie bitte die Schaltfläche im Bereich „VMware Horizon Client for Mac“



2. Klicken Sie auf der nächsten Seite den blauen Button „Download“ an und speichern Sie die Datei lokal ab.



3. Wechseln Sie im Explorer (bitte nicht verwechseln mit Internet Explorer) in Ihr lokales Downloadverzeichnis und starten sie das VMware-Horizon Setup.

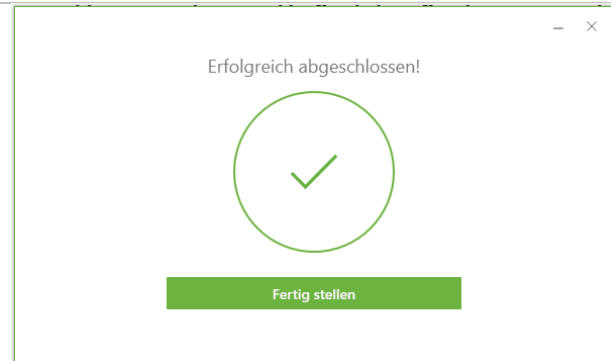


<sup>1</sup> [https://my.vmware.com/en/web/vmware/info/slug/desktop\\_end\\_user\\_computing/vmware\\_horizon\\_clients/5\\_0#win64](https://my.vmware.com/en/web/vmware/info/slug/desktop_end_user_computing/vmware_horizon_clients/5_0#win64)

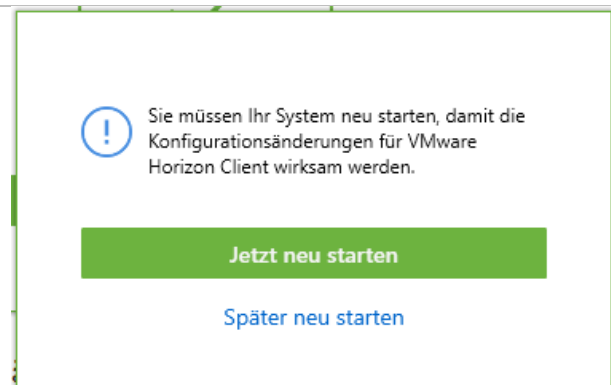
4. Bestätigen Sie das nachfolgende Fenster mit der Schaltfläche „Akzeptieren und Installieren“



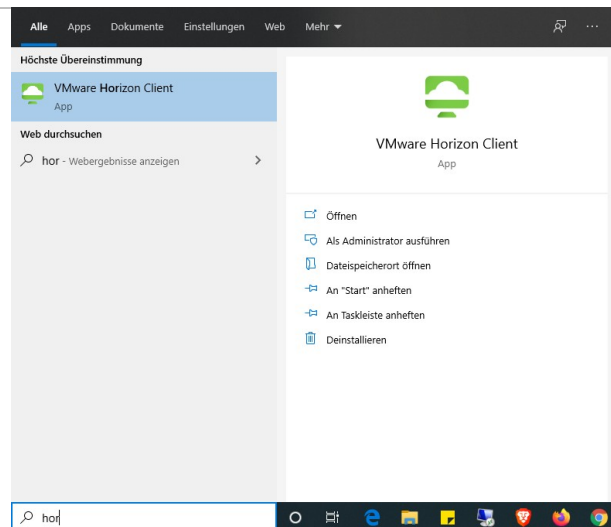
5. Nach erfolgreicher Installation schließen Sie den Vorgang mit einem Klick auf die Schaltfläche „Fertig stellen“ ab.



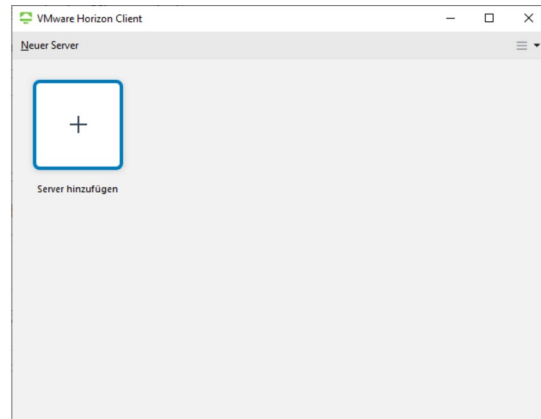
6. Im Anschluss starten Sie bitte den Rechner neu mit einem Klick auf „Jetzt neu starten“. Stellen Sie bitte vorher sicher, dass keine weiteren Anwendungen oder Dokumente geöffnet sind.



7. Nach erfolgreichem Neustart, suchen Sie im Startmenü von Windows nach der Anwendung „VMware Horizon Client“ und starten Sie diesen.



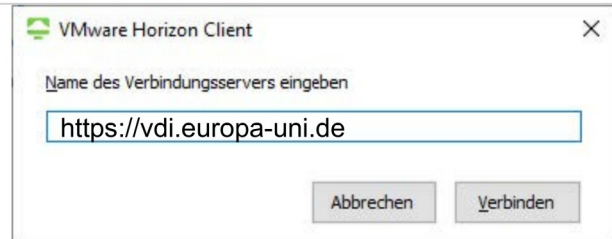
8. Klicken Sie auf die Schaltfläche „Server hinzufügen“.



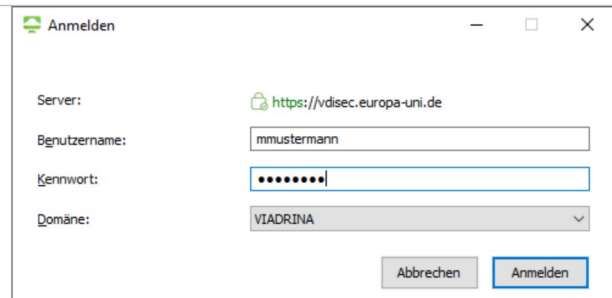
9. Geben Sie bitte in das Eingabefeld folgende Verbindungsinformationen ein:

<https://vdi.europa-uni.de>

Bestätigen Sie danach mit der Schaltfläche „Verbinden“



10. Geben Sie nun Ihre Anmeldeinformationen in Form von Benutzername und Kennwort ein. Bestätigen Sie die Eingabe mit „Anmelden“.



11. Die Einrichtung ist nun abgeschlossen. Ihnen wird jetzt eine Verbindung zum Viadrina Netzwerk angezeigt. Die Namensgebung kann hierbei zum beigelegten Bild abweichen. Mit einem Doppelklick auf den Button starten Sie die Sitzung.

